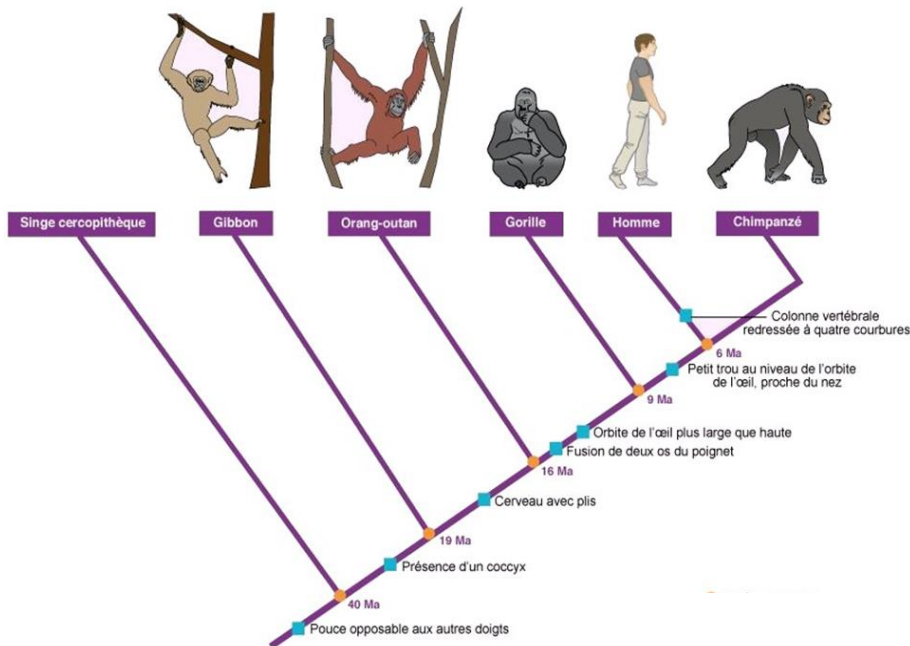


# Évaluation chap.17 – La parenté des êtres vivants - CORRECTION

## Exercice n° 1 :

Cet arbre de parenté représente plusieurs Primates.



1) Indique à quoi correspondent les carrés bleus et les ronds oranges avec des dates.

Les carrés bleus représentent les attributs et les ronds oranges correspondent aux ancêtres communs avec leur âge à l'échelle des temps géologiques.

2) Parmi les phrases suivantes, indique les phrases correctes :

- A. Le dernier ancêtre commun entre le chimpanzé et le gibbon date de 40 Ma. **FAUX**
- B. Le chimpanzé est plus proche de l'Homme que du gorille. **VRAI**
- C. Le gorille partage deux caractères en commun avec l'orang-outan. **FAUX**
- D. Aucun ancêtre commun à toutes ces espèces n'est présent sur cet arbre. **FAUX**
- E. L'ancêtre commun datant de 19 Ma avait un cerveau avec des plis. **FAUX**
- G. Le chimpanzé et l'Homme partagent 6 attributs en commun sur cet arbre. **VRAI**
- H. Le gorille est aussi proche de l'Homme que du chimpanzé. **VRAI**

3) A l'aide de ta réponse précédente, corrige les phrases fausses.

A. Le chimpanzé et le gibbon partagent cet ancêtre mais ce n'est pas le dernier. Le dernier date de 19 Ma.  
C. Le gorille et l'orang-outan partagent trois attributs en commun (pouce opposable, présence d'un coccyx, cerveau avec plis)  
D. **FAUX**, celui de 40 Ma (avec le caractère pouce opposable) est commun à toutes les espèces de cet arbre.  
E. L'attribut cerveau avec plis est apparu après. Le premier ancêtre commun avec ce caractère est celui de 16 Ma.

4) Rappelle la définition de la bipédie.

La bipédie est la capacité à se tenir debout et à se déplacer sur ses deux membres inférieurs.

5) Cite une autre différence entre l'Homme et le chimpanzé.

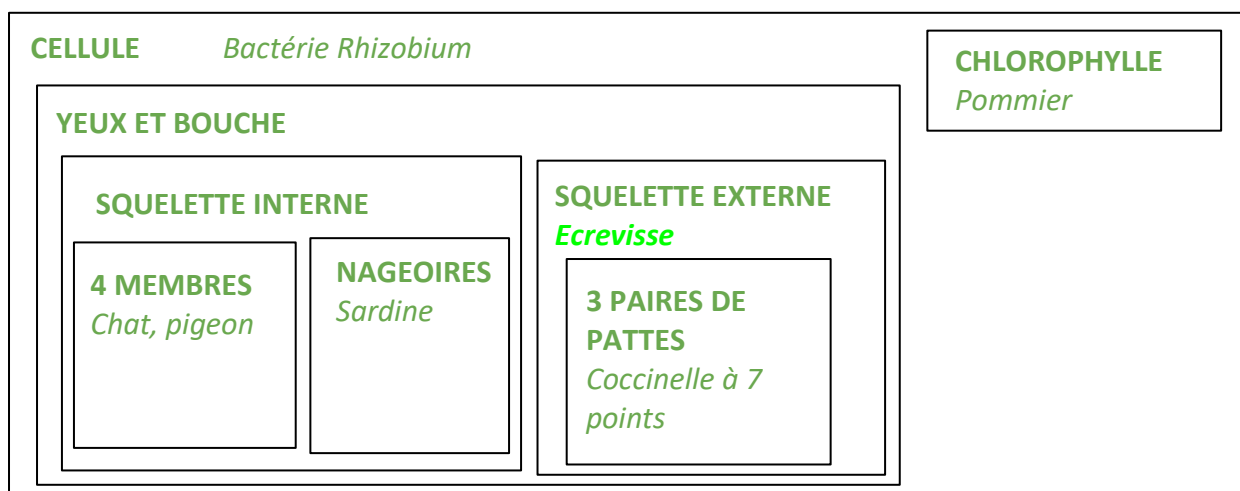
Chez l'Homme, le crâne est plus volumineux et la face aplatie. Chez l'Homme, les membres supérieurs sont plus courts que les membres inférieurs alors que c'est l'inverse chez le chimpanzé.

## Exercice n° 2 :

1) Complète le tableau ci-dessous en cochant les attributs possédés par chaque espèce.

|                       | Cellule | Yeux et bouche | Chlorophylle | Squelette interne | Squelette externe | 4 membres | 3 paires de pattes | Nageoires |
|-----------------------|---------|----------------|--------------|-------------------|-------------------|-----------|--------------------|-----------|
| Chat                  | X       | X              |              | X                 |                   | X         |                    |           |
| Bactérie Rhizobium    | X       |                |              |                   |                   |           |                    |           |
| Pigeon                | X       | X              |              | X                 |                   | X         |                    |           |
| Sardine               | X       | X              |              | X                 |                   |           |                    | X         |
| Pommier               | X       |                | X            |                   |                   |           |                    |           |
| Coccinelle à 7 points | X       | X              |              |                   | X                 |           | X                  |           |

2) A l'aide du tableau précédent, construis une classification en groupes emboîtés.



3) Indique si le chat est plus proche de la sardine ou de la coccinelle à 7 points en justifiant ta réponse.

Le chat est plus proche de la sardine car ils possèdent 4 attributs en commun alors que le chat et la coccinelle n'ont que 3 attributs en commun.



Document 1 : Photographie d'une écrevisse

4) A l'aide du document 1, liste les attributs du tableau possédés par l'écrevisse.

L'écrevisse possède des cellules, des yeux et un squelette externe.

5) Place l'écrevisse dans la classification en groupes emboîtés. - voir ci-dessus

6) Indique de quel être vivant du tableau l'écrevisse est la plus proche en justifiant ta réponse.

L'écrevisse est la plus proche de la coccinelle à 7 points car c'est avec cette espèce qu'elle a le plus d'attributs en commun : cellules, yeux, squelette externe.

**Ce document PDF gratuit à imprimer est issu de la page :**

- [Evaluations 3ème SVT : Le vivant et son évolution La parenté des êtres vivants - PDF à imprimer](#)

**Le lien ci-dessous vous permet de télécharger cette évaluation avec un énoncé vierge**

- [La parenté des êtres vivants - 3ème - Evaluation avec les corrigés](#)

**Les évaluations des catégories suivantes pourraient également vous intéresser :**

- [Evaluations 3ème SVT : Le vivant et son évolution Diversité et stabilité génétique - PDF à imprimer](#)
- [Evaluations 3ème SVT : Le vivant et son évolution L'évolution de la biodiversité - PDF à imprimer](#)

**Besoin d'approfondir en : 3ème SVT : Le vivant et son évolution La parenté des êtres vivants**

- [Cours 3ème SVT : Le vivant et son évolution La parenté des êtres vivants](#)
- [Exercices 3ème SVT : Le vivant et son évolution La parenté des êtres vivants](#)
- [Séquence / Fiche de prep 3ème SVT : Le vivant et son évolution La parenté des êtres vivants](#)